

## MIESZKANIE B 92

**6 PIĘTRO**  
**2 POKOJE**  
**43.58 m<sup>2</sup>**

1. Hol	3.57m <sup>2</sup>
2. Pokój z aneks. kuch.	22.77m <sup>2</sup>
3. Sypialnia	12.95m <sup>2</sup>
4. Łazienka	4.29m <sup>2</sup>
5. Balkon	4.66m <sup>2</sup>

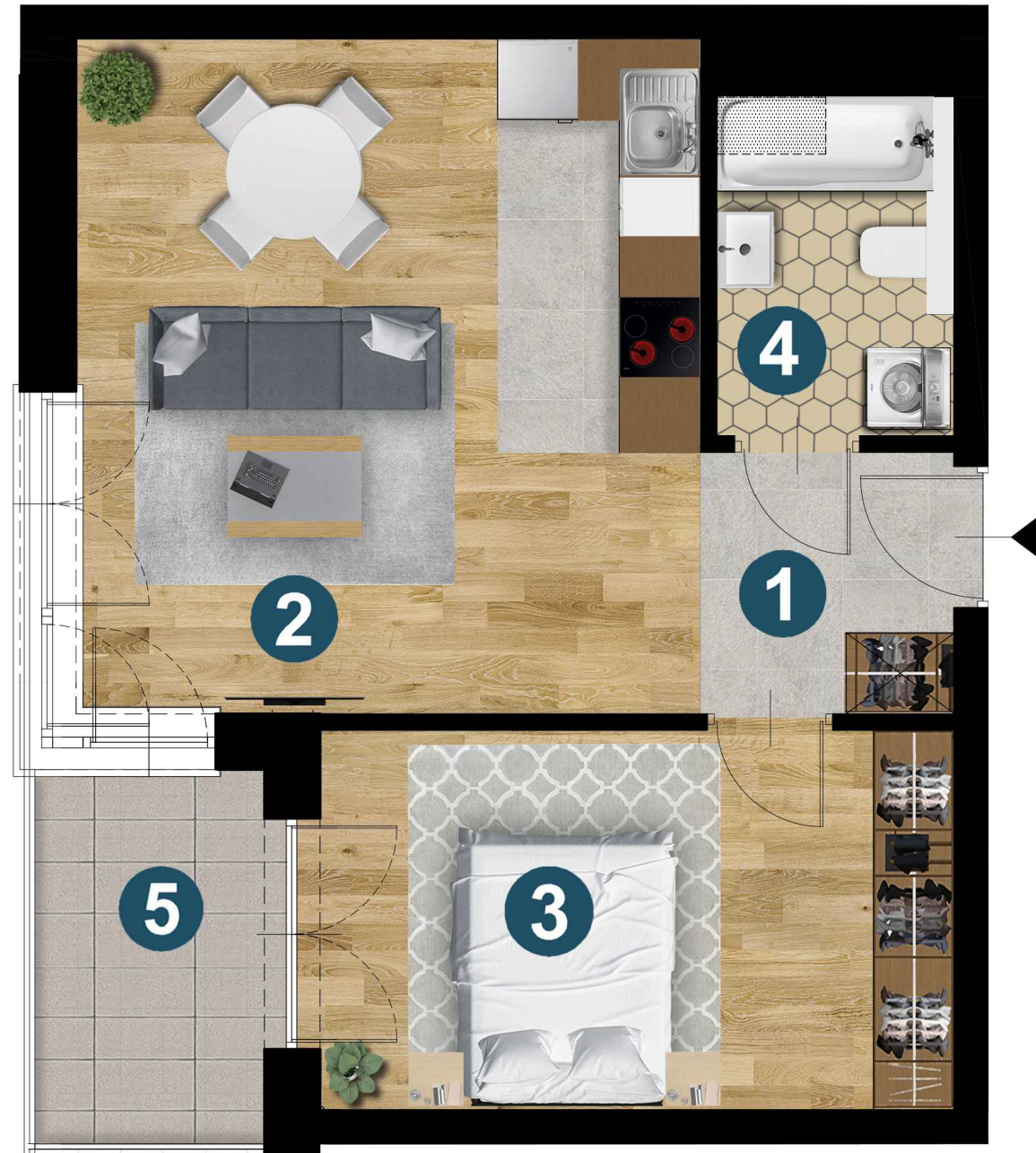
BUDYNEK MIESZKALNY  
WIELORODZINNY B (etap III)  
UL. PSYCHOWICKA 3A

Biuro sprzedaży:

- 1) Przy siedzibie firmy:  
ul. Dobrego Pasterza 118C/LU3, Kraków
- 2) Na terenie inwestycji:  
ul. Koberzyńska 43, Kraków

**Kontakt:**  
tel. 12 648 00 14  
tel. 12 649 98 73  
e-mail: [info@budrem.pl](mailto:info@budrem.pl)

[www.budrem.pl](http://www.budrem.pl)



0 1 2 [m]



Prezentowany rzut przedstawia rozkład funkcjonalny pomieszczeń i należy traktować go poglądowo. Ostateczne wymiary zostaną określone podczas pomiarów powykonawczych i mogą różnić się od podanych. Pomiarów pod zakup mebli, urządzeń i wyposażenia należy dokonywać z natury po zakończeniu realizacji. Meble, urządzenia RTV oraz AGD, elementy sanitarne, drzwi wewnętrzne, lampy nie stanowią wyposażenia mieszkania. Lokalizacja przyłączy sanitarnych oraz kuchennych, położenie kaloryferów, punktów elektrycznych jest przykładowe i w toku budowy mogą wystąpić różnice w stosunku do projektu, wynikające ze specyfikacji prac budowlanych.